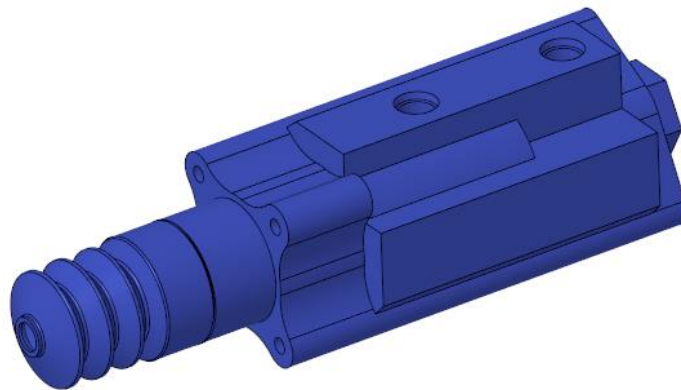


NCM: 8481.20.90

Descrição e dados técnicos:

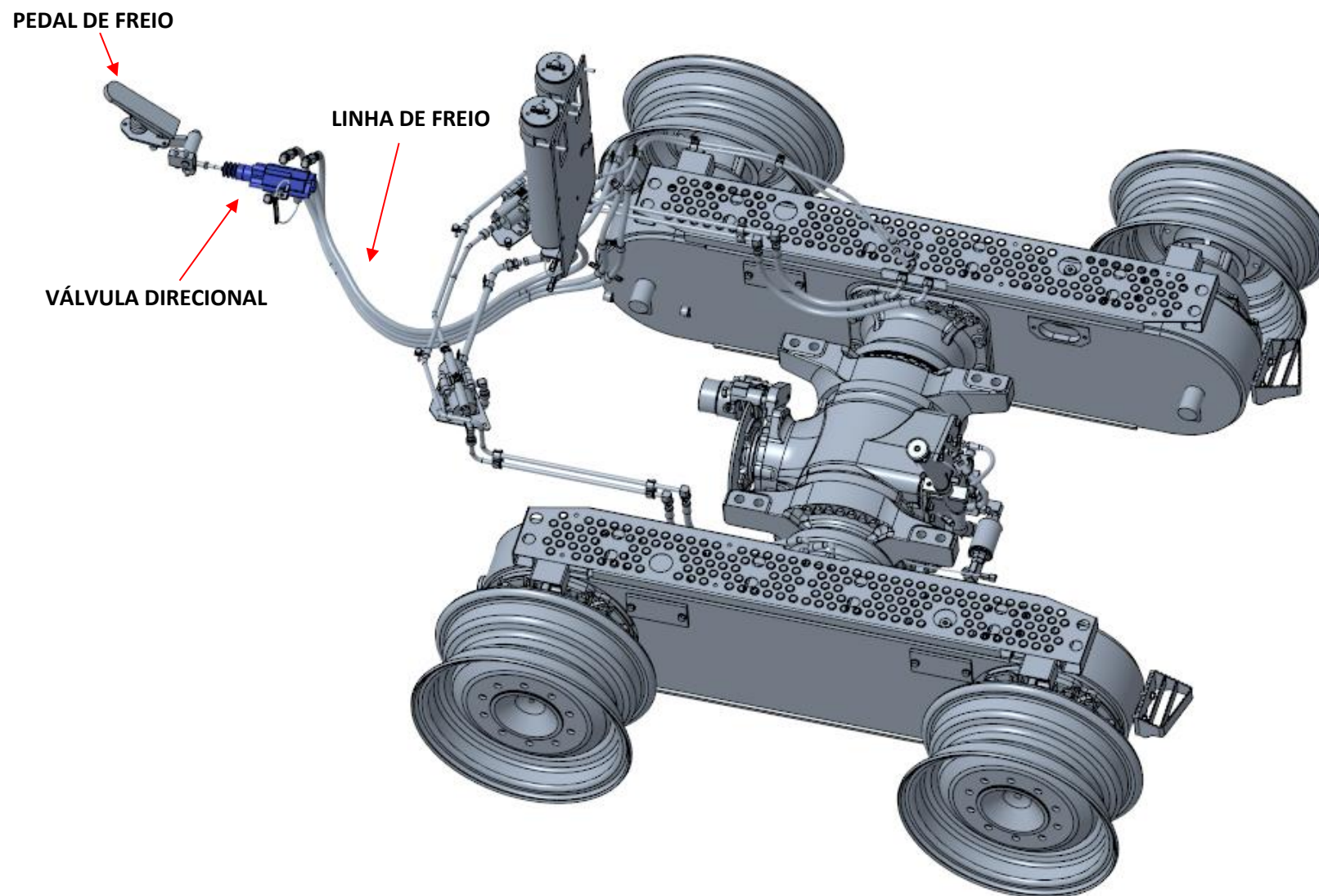
Válvulas hidráulicas direcionais proporcionais acionadas por pedais, pressão de 9,8 MPa, vazão máxima de 55,2 l/min, com medidas aproximadas de 80 mm de comprimento, 80 mm de largura e 290,2 mm de altura, aplicada em sistema de freio hidráulico de motoniveladora.

Aplicação: Motoniveladora



Funcionamento:

Abaixo: ilustração da válvula proporcional instalada no circuito hidráulico de freio da motoniveladora.



Informações Técnicas Detalhadas

Válvula aplicada em sistema de freio hidráulico acionada através do pedal de freio, que ao ser pressionado libera a vazão de óleo da válvula de freios, esta é dividida para os cilindros de freios esquerdo e direito, isso faz com que os cilindros acionem os discos de frenagem da máquina.

Materiais Utilizados

- Corpo de aço
- Pistão de aço
- Molas de aço
- Vedador de pó de borracha
- Haste de aço